

2012



**GAZİ ÜNİVERSİTESİ**

**FARABİ KURUM**  
**KOORDİNATÖRLÜĞÜ**  
**Performans Özeti**

**Kurum koordinatörü: Prof. Dr. Can Balas**

**Okutman İpek KAHYAOĞULLARI**

**Uzman Duygu EBEPERİ**

# ÖNSÖZ

"Farabi Değişim Programı" olarak adlandırılan Yükseköğretim Kurumları Arasında Öğrenci ve Öğretim Üyesi Değişim Programı, üniversite ve yüksek teknoloji enstitüleri bünyesinde ön lisans, lisans, yüksek lisans ve doktora düzeyinde eğitim-öğretim yapan yükseköğretim kurumları arasında öğrenci ve öğretim üyesi değişim programıdır.

Farabi Değişim Programı, öğrenci veya öğretim üyelerinin bir veya iki yarıyıl süresince kendi kurumlarının dışında bir yükseköğretim kurumunda eğitim ve öğretim faaliyetlerine devam etmelerini amaçlamaktadır. YÖK tarafından Farabi Değişim Programı'nın ilk başlatıldığı 2009-2010 Eğitim Öğretim yılından itibaren Gazi Üniversitesi, Türkiye'nin her yerinden öğrenci kabulünde her yıl ilk sırada yer alarak, programın yürütücüsü ana üniversite rolünü üstlenmiştir.

**Türkiye genelindeki toplam değişim sayısının yaklaşık olarak yüzde otuzu her yıl Gazi Üniversitesi tarafından gerçekleştirilmektedir. Gazi Üniversitesi, Farabi Değişim Programı'nda öğrenci hareketlilik sayılarının en fazla olduğu üniversite olmuştur ve Türkiye'de programın yürütücüsü ana üniversitedir. Gazi Üniversitesi, Türkiye'nin her yerinden Farabi Değişim Programı ile gelen öğrencilere, yeni bir eğitim-öğretim ortamıyla sosyal ve kültürel gelişimlerine ve farklı bir akademik ortam ile kariyerlerine olumlu katkıda bulunmayı amaçlar ve bu bağlamda Türkiye'de çok önemli bir misyonu gerçekleştirir.**

Üniversitemiz, Farabi Uygulama El Kitabı ve Farabi Öğrenci Cep Kitapçığı'nın hazırlanmasında önemli rol üstlenmiştir. Bu çalışmalarda büyük emeği geçen koordinatörümüz Prof. Dr. Ziya Kılıç'a Gazi Üniversitesi ve Farabi Ofisi olarak sonsuz teşekkür ederiz.

Gazi Üniversitesi Farabi Otomasyon Sistemi'nin hazırlanmasında ve akıllı iletişim platformlarında programın tanıtımı konularında YÖK ile ortaklaşa çalışmaktadır. Koordinatör yardımcımız Prof. Dr. Sevil Akkaya'ya, akademik danışman Doç. Dr. Asu İnan'a, otomasyon sistem danışmanı Dr. Muhammet Ünal'a ve tüm fakülte koordinatörlerine emeklerinden dolayı teşekkür ederim. Tüm bu çalışmalarda önemli bir rol üstlenen ve programı Gazi Üniversitesi adına büyük bir başarı ve özveri ile yürüten İpek Kahyaoğulları ve Duygu Ebeperi'ye teşekkürü bir borç bilirim.

Prof. Dr. Can Balas  
Kurum koordinatörü

# 1.DEĞİŞİM PROTOKOLÜ İMZALADIĞIMIZ ÜNİVERSİTELER

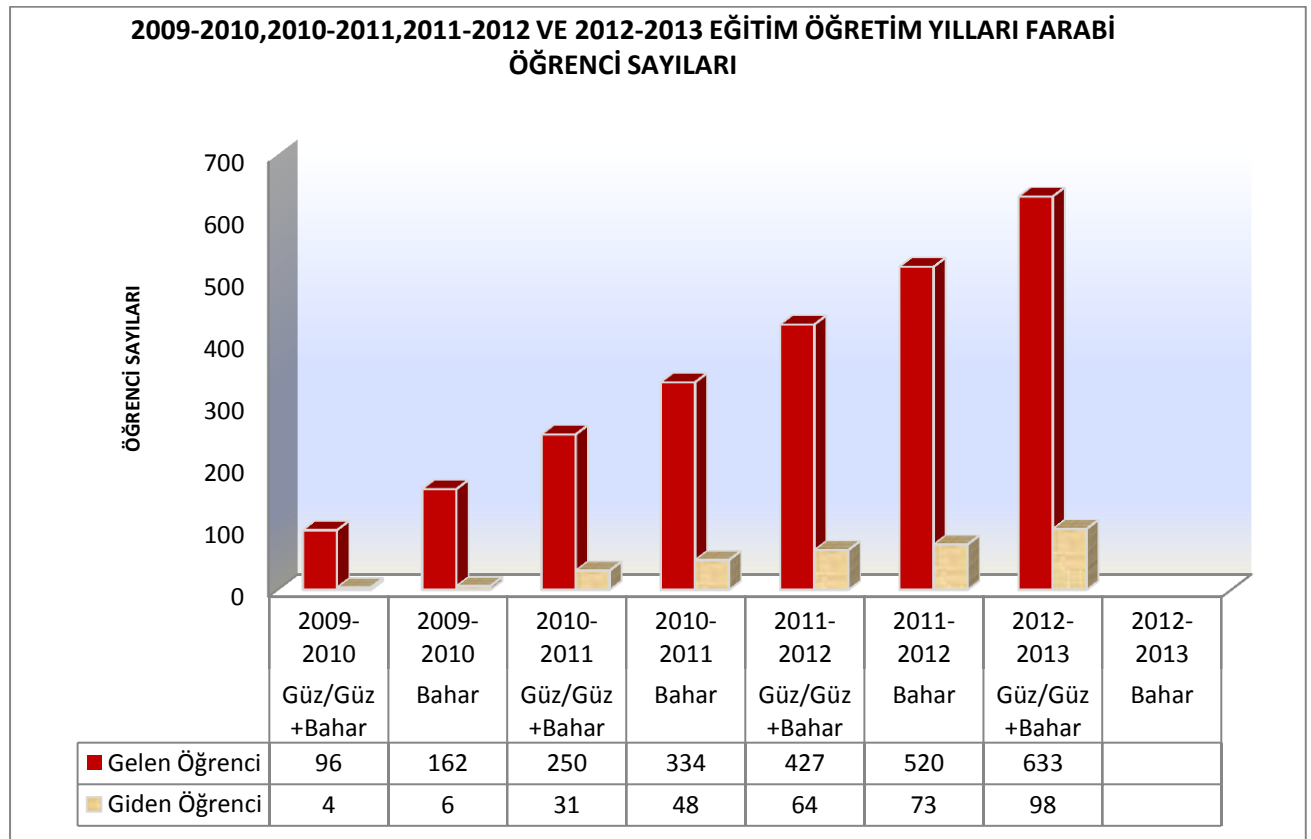
Farabi Değişim Programı kapsamında 71 Üniversite ile değişim protokolü imzalanmıştır. Üniversitemiz, 2012-2013 Eğitim-Öğretim yılında anlaşmalı olduğumuz tüm üniversitelerden öğrenci kabul ederek Farabi Değişim Programı kapsamında Türkiye de bir ilke imza atmıştır.

	ÜNİVERSİTE		ÜNİVERSİTE		ÜNİVERSİTE
1	Abant İzzet Baysal	25	Erciyes	49	Mimar Sinan Güzel Sanatlar
2	Adnan Menderes	26	Erzincan	50	Muğla
3	Afyon Kocatepe	27	Eskişehir Osmangazi	51	Mustafa Kemal
4	Ahi Evran	28	Fırat	52	Nevşehir
5	Akdeniz	29	Gazi Osmanpaşa	53	Niğde
6	Aksaray	30	Giresun	54	Ondokuz Mayıs
7	Amasya	31	Gümüşhane	55	Ordu
8	Anadolu	32	Harran	56	Osmaniye Korkut Ata
9	Atatürk	33	Hitit	57	Pamukkale
10	Balıkesir	34	İnönü	58	Recep Tayyip Erdoğan
11	Bartın	35	İstanbul	59	Sakarya
12	Batman	36	Kafkas	60	Selçuk
13	Bilecik	37	Kahramanmaraş Sütçü İmam	61	Siirt
14	Bingöl	38	Karabük	62	Sinop
15	Bozok	39	Karadeniz Teknik	63	Süleyman Demirel
16	Celal Bayar	40	Karamanoğlu Mehmet Bey	64	Şırnak
17	Cumhuriyet	41	Kastamonu	65	Trakya
18	Çanakkale 18 Mart	42	Kilis 7 Aralık	66	Tunceli
19	Çankırı Karatekin	43	Kırıkkale	67	Uludağ
20	Çukurova	44	Kırklareli	68	Uşak
21	Dicle	45	Kocaeli	69	Yıldız Teknik
22	Dokuz Eylül	46	Konya Necmettin Erbakan	70	Yüzüncü Yıl
23	Dumlupınar	47	Mehmet Akif Ersoy	71	Zonguldak Bülent Ecevit
24	Ege	48	Mersin		

## 2. GAZİ ÜNİVERSİTESİNİN DEĞİŞİM SAYILARI

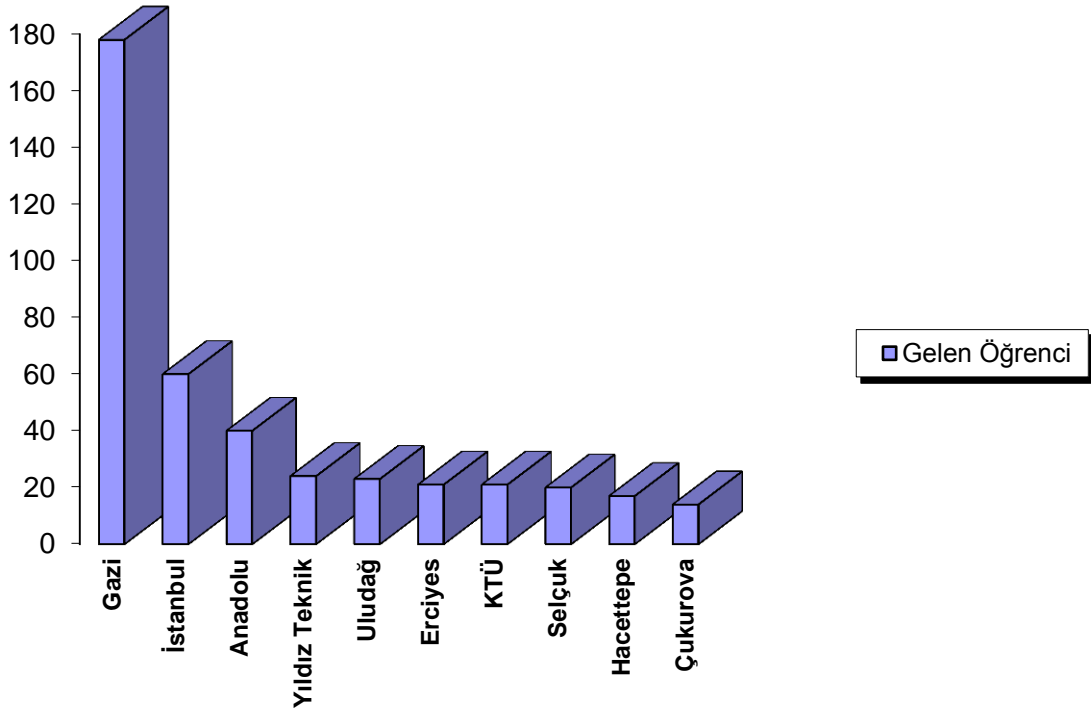
YÖK tarafından başlatılan Farabi Değişim Programının ilk başlatıldığı 2009-2010 Eğitim Öğretim yılından itibaren Üniversitemiz öğrenci kabulünde her yıl ilk sırada yer alarak, programın yürütücüsü ana üniversite rolünü üstlenmiştir.

Türkiye genelindeki toplam değişim sayısının yaklaşık olarak yüzde otuzu her yıl Gazi Üniversitesi tarafından gerçekleştirilmektedir. Gazi Üniversitesi, Farabi Değişim Programı'nda öğrenci hareketlilik sayılarının en fazla olduğu üniversite olmuştur ve Türkiye'de programın yürütücüsü ana üniversitedir. Gazi Üniversitesi, Türkiye'nin her yerinden Farabi Değişim Programı ile gelen öğrencilere, yeni bir eğitim-öğretim ortamıyla sosyal ve kültürel gelişimlerine ve farklı bir akademik ortam ile kariyerlerine olumlu katkıda bulunmayı amaçlar ve bu bağlamda Türkiye'de çok önemli bir misyonu gerçekleştirir.



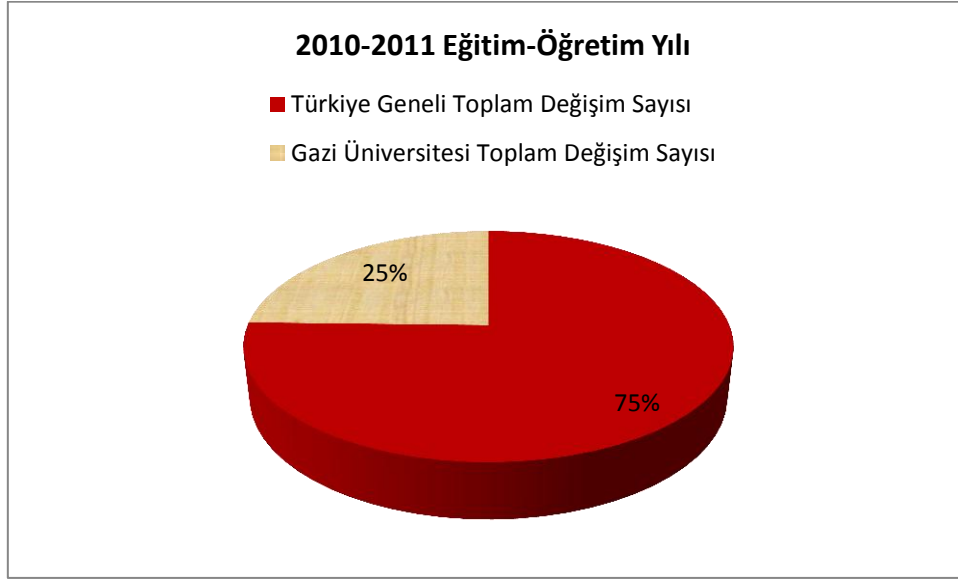
### 3.GAZİ ÜNİVERSİTESİNİN FARABI DEĞİŞİM PROGRAMINDAKİ PAYI

2009-2010 Eğitim-Öğretim Yılı

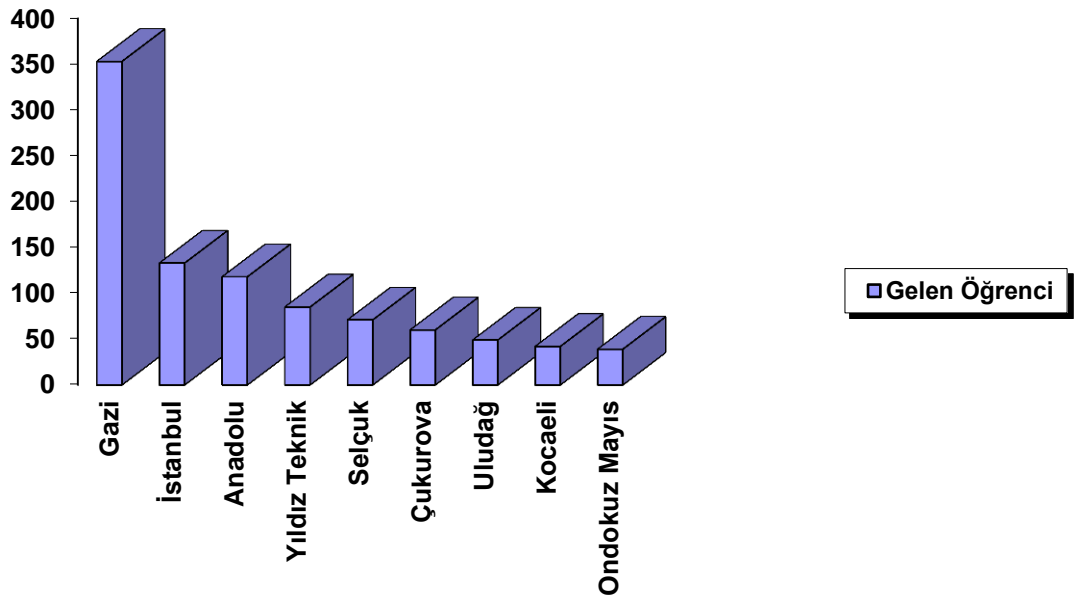


Gazi Üniversitesi	ÖĞRENCİ SAYISI	ÖĞRETİM ÜYESİ SAYISI
2009-2010 GÜZ / GÜZ + BAHAR	302	19
2009-2010 BAHAR	235	2

## 2010-2011 Eğitim-Öğretim Yılı

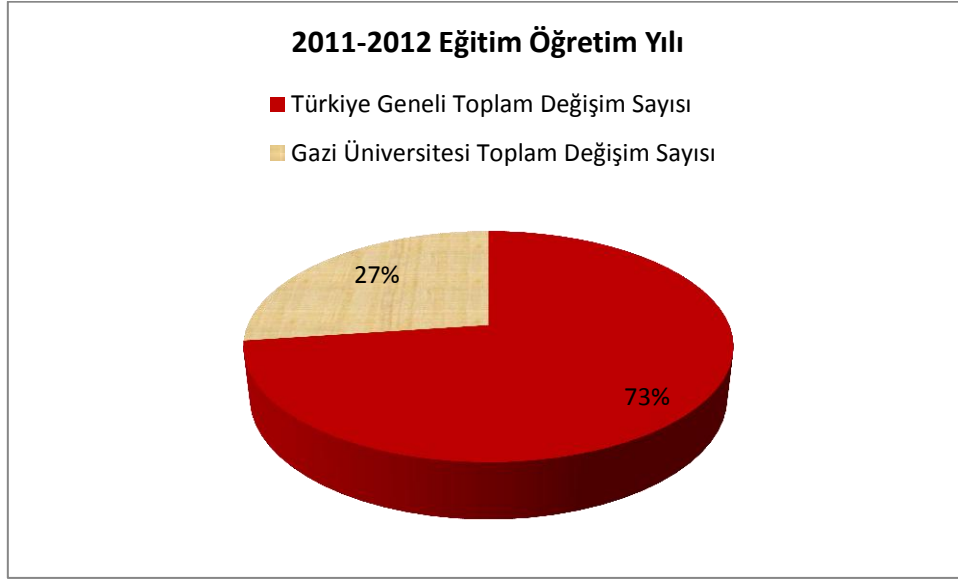


\*Türkiye Geneli Değişim Sayısı: 2030

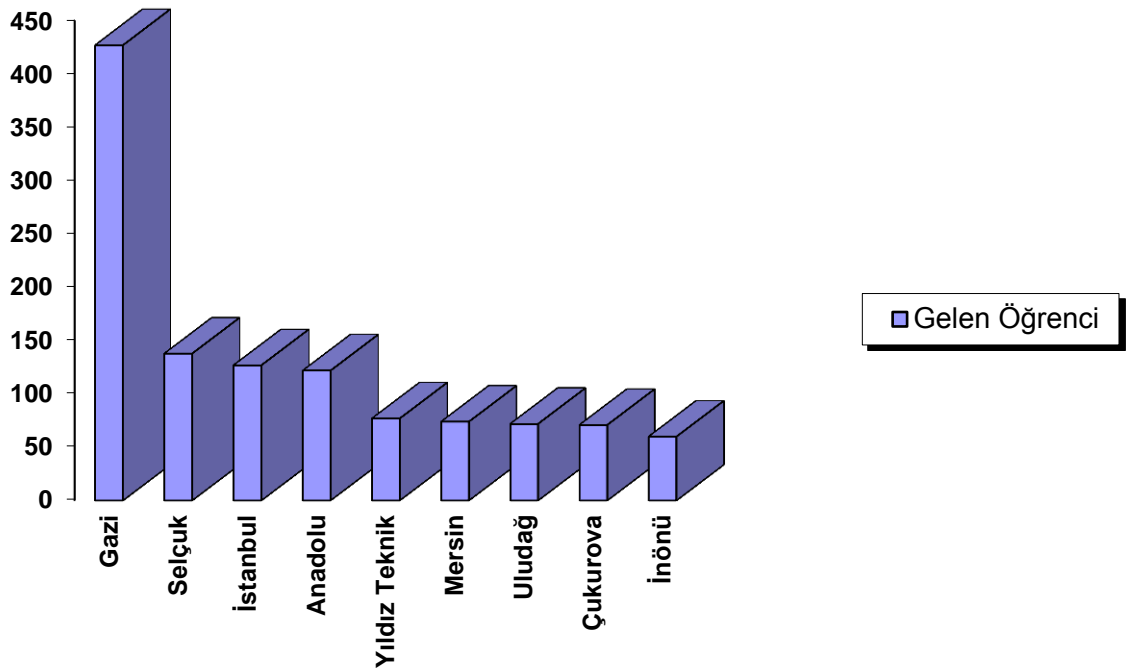


	ÖĞRENCİ SAYISI	ÖĞRETİM ÜYESİ SAYISI
2010-2011 GÜZ / GÜZ + BAHAR	1.605	26
2010-2011 BAHAR	425	*

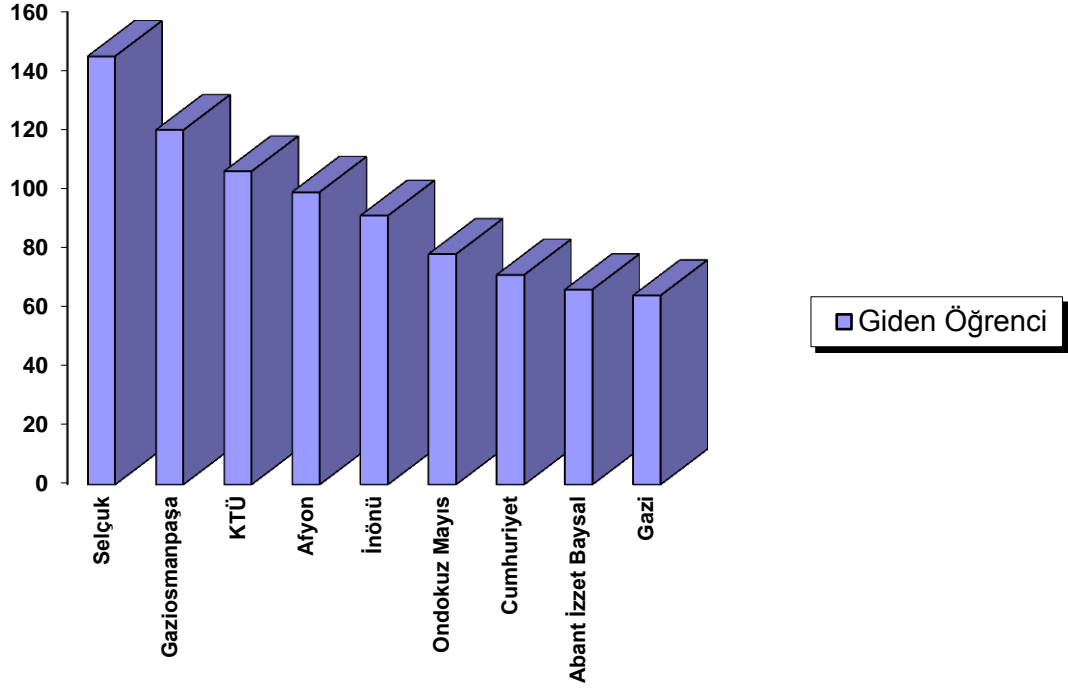
## 2011-2012 Eğitim-Öğretim Yılı



\*Türkiye Geneli Değişim Sayısı: 2908



	ÖĞRENCİ SAYISI	ÖĞRETİM ÜYESİ SAYISI
2011-2012 GÜZ / GÜZ + BAHAR	2.300	*
2011-2012 BAHAR	608	



## 4. FARABİ ÖĞRENCİLERİNİN BAŞARI DURUMLARI

Farabi Değişim Programı'nda öğrenci hareketlilik sayılarının en fazla olduğu Üniversite olmamızdan dolayı YÖK'ün isteği üzerine Farabi öğrencilerinin başarı oranları Ofisimiz tarafından hesaplanmıştır.

### GAZİ ÜNİVERSİTESİ'NDEN GİDEN ÖĞRENCİLER

EĞİTİM ÖĞRETİM YILI	Güz Dönemi				Bahar Dönemi				ORTALAMA BAŞARI
	Öğrenci Sayısı	Alınan Kredi	Başarılan Kredi	% Başarı	Öğrenci Sayısı	Alınan Kredi	Başarılan Kredi	% Başarı	
2009-2010	4	54	54	100	6	127	113	89	92,27
2010-2011	31	582	553	95	48	899	773	86	89,53
TOPLAM	35	636	607	95,4	54	1026	886	86,4	89,8



## GAZİ ÜNİVERSİTESİ'NE GELEN ÖĞRENCİLER

EĞİTİM ÖĞRETİM YILI	Güz Dönemi				Bahar Dönemi				ORTALAMA BAŞARI
	Öğrenci Sayısı	Alınan Kredi	Başarılan Kredi	% Başarı	Öğrenci Sayısı	Alınan Kredi	Başarılan Kredi	% Başarı	
2009-2010	96	1856	1447	78	161	3144	2576	82	80,46
2010-2011	249	4977	4283	86	318	6424	5828	91	88,69
TOPLAM	345	6833	5730	83,9	479	9568	8404	87,8	86,2